



Pompa • Yangın Söndürme Sistemleri • Hidrofor

SKMV-H ÇOK KADEMELİ POMPALAR (DÜŞEY MİLLİ)



Basılabilen Sıvılar

İçinde katı parçacıklar ve elyaf bulunmayan, temiz veya çok hafif kirli, düşük viskoziteli sıvılar.

Teknik Bilgiler

Basma Flanşı _____ DN 32.....DN 150 mm

Debi _____ 400 m³/h' ye kadar

Basma Yüksekliği _____ 450 m' ye kadar

Hız _____ 2900 d/dak' ya kadar

Çalışma Sıcaklığı _____ -10 °C'den +140 °C' ye kadar*

Gövde Basıncı (Pmaks) _____ 30 bar (63 bar)*

(Pmaks: Emme Basıncı + Kapalı Vanadaki Basma Yüksekliği)

(*) Basılan sıvının cinsine, çalışma sıcaklığı ve basıncına bağlı olarak pompa malzemesi değişir. Ayrıntılı bilgi için firmamıza başvurunuz.

Tasarım Özellikleri

•Düşey milli, parçalı gövdeli, difüzörlü, çok kademeli, kapalı çarklı santrifüj pompalar.

•DN 32' den DN 150 basma flanş çapına kadar 8 model.

•Emme flanşları TS EN 1092 - 2 / PN 16' ya, basma flanşları TS EN 1092 - 2 / PN 40 (PN 63)' e uygundur. (paslanmaz çelik gövde malzemeli pompalarda flanşlar TS EN 1092 - 1 standardı ilgili basınç sınıfına uygundur.)

Pompanın İsimlendirilmesi

Pompa Tipi _____

Basma Flanş Çapı (DN-mm) _____

Kademe Sayısı _____



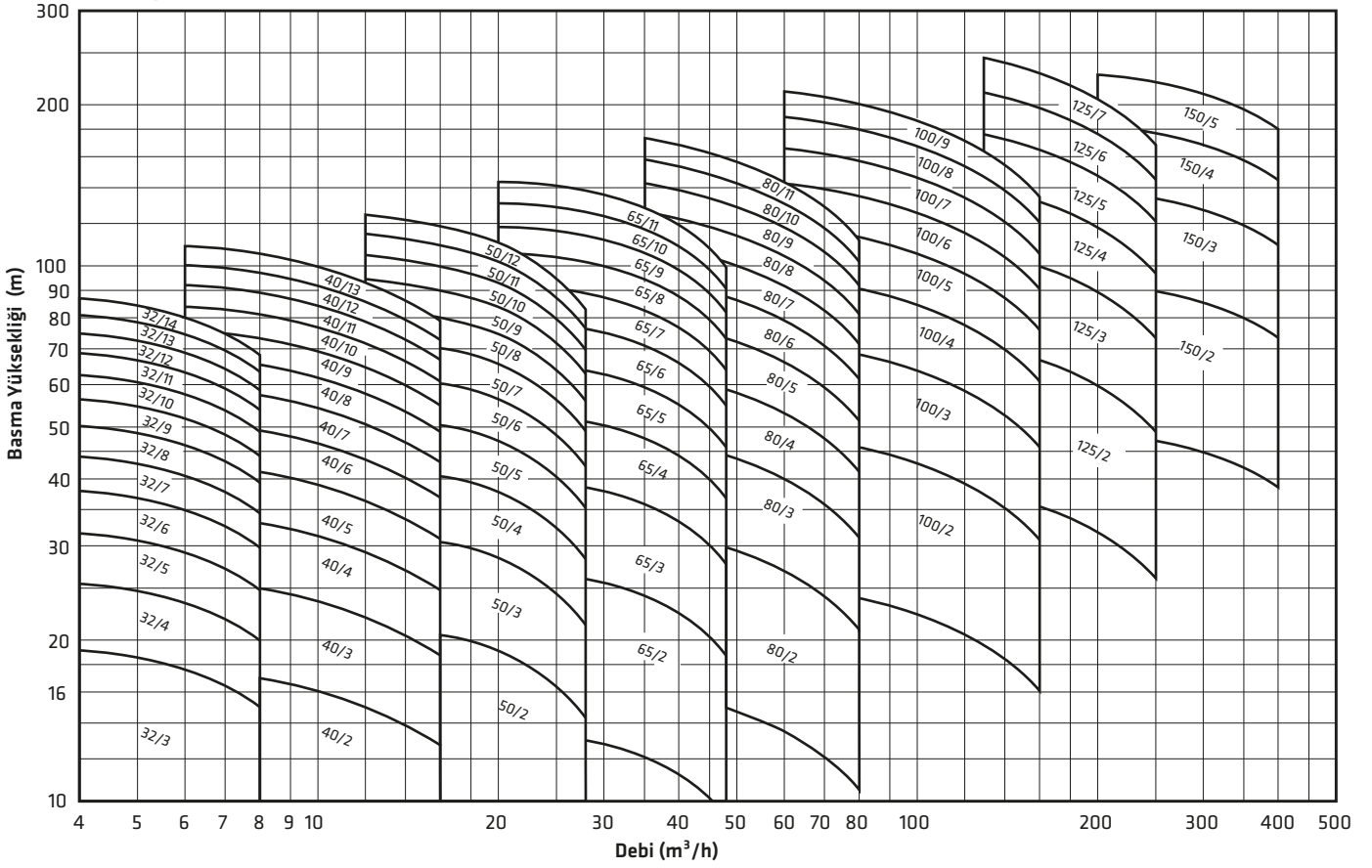
- SKMV-H pompalar IEC yapı büyüklüklerine uygun yüksek verimlilik sınıfında elektrik motorları ile kullanılır.
- Pompa ve motor milleri birbirlerine elastik kavrama ile bağlanır.
- Bütün çarklar ISO 1940 sınıf 6.3' e uygun dinamik veya statik olarak dengelenir.
- Eksenel kuvvet çark dengeleme delikleri sistemi ile dengelenmektedir.
- Dönme yönü motor tarafından bakılınca saat yönünün tersindedir.
- SKMV-H tipi pompalarda standart olarak "gres yağlı" rulman kullanılmaktadır. Pompaların alt tarafında kullanılan kaymalı yataklar ise basılan sıvı ile yağlanmaktadır.

Mil Sızdırmazlığı

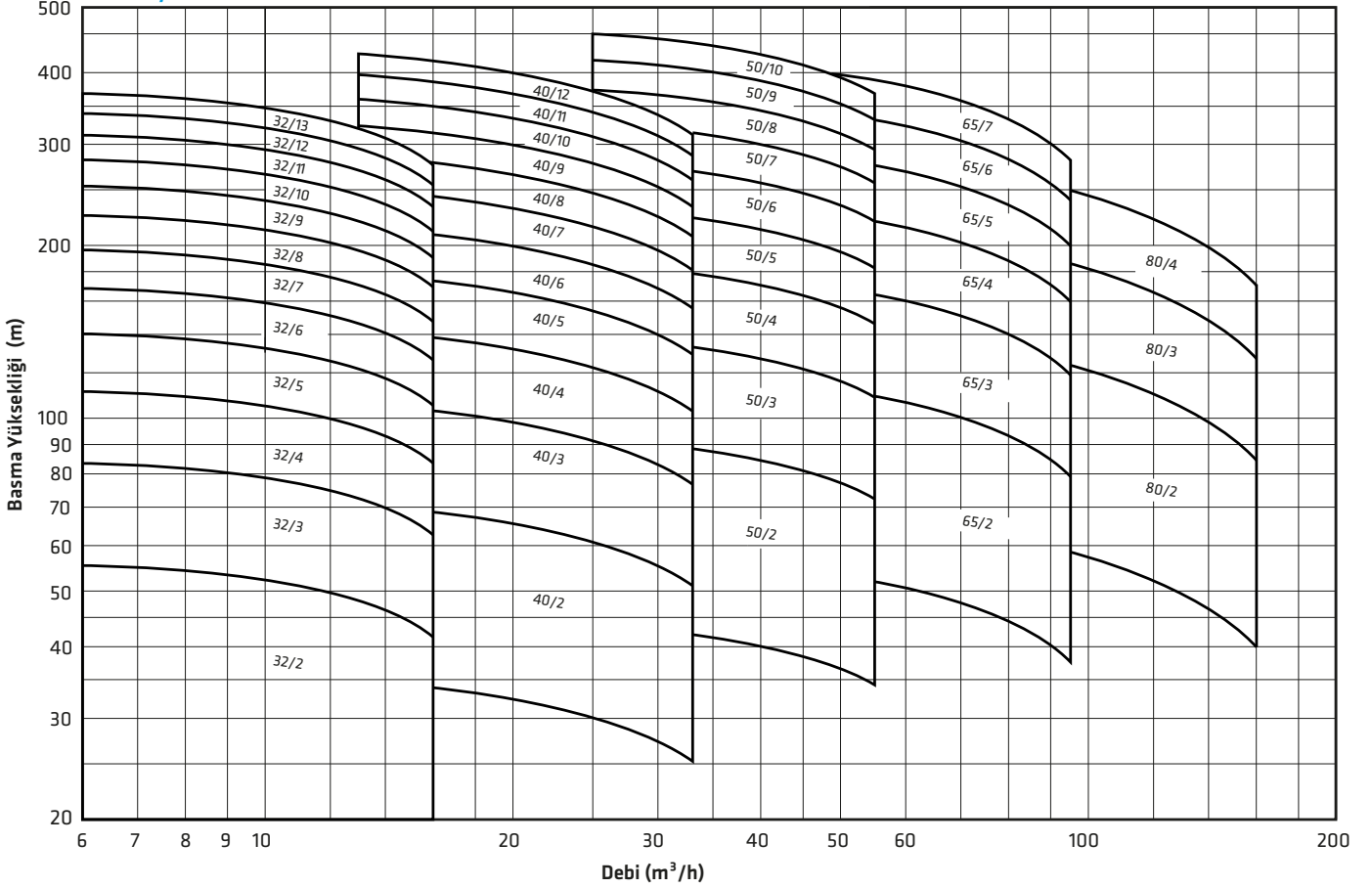
- Basılan sıvının cinsine ve çalışma şartlarına bağlı olarak mekanik salmastra veya yumuşak salmastra kullanılmaktadır.

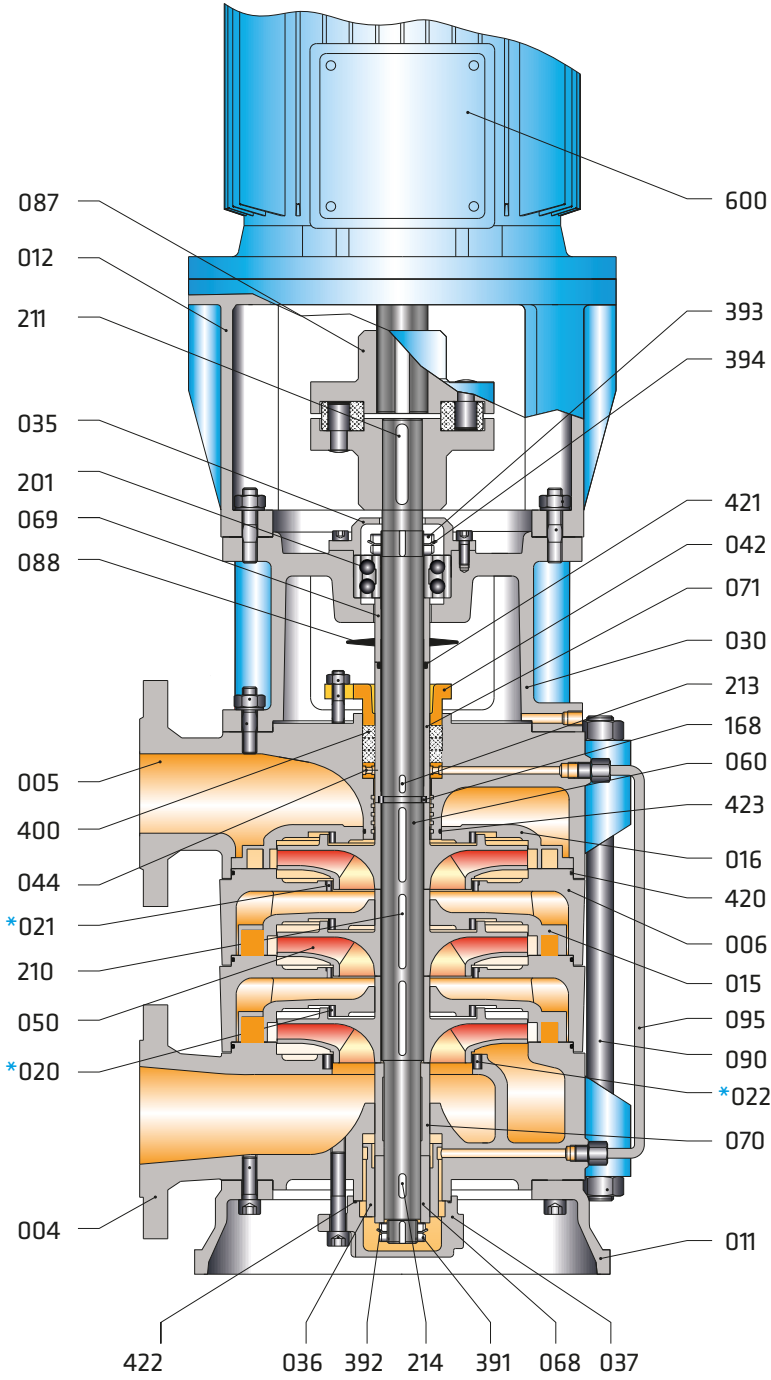
SKMV-H 100 / 6

1450 d/dak

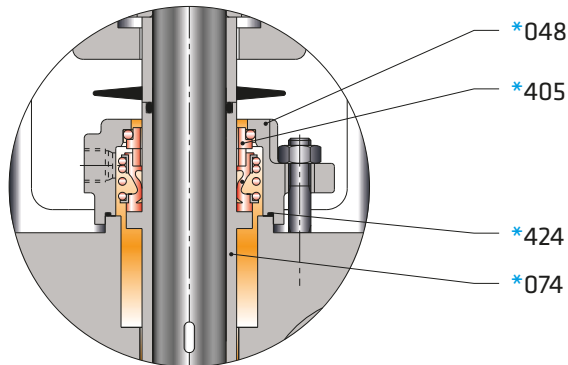


2900 d/dak





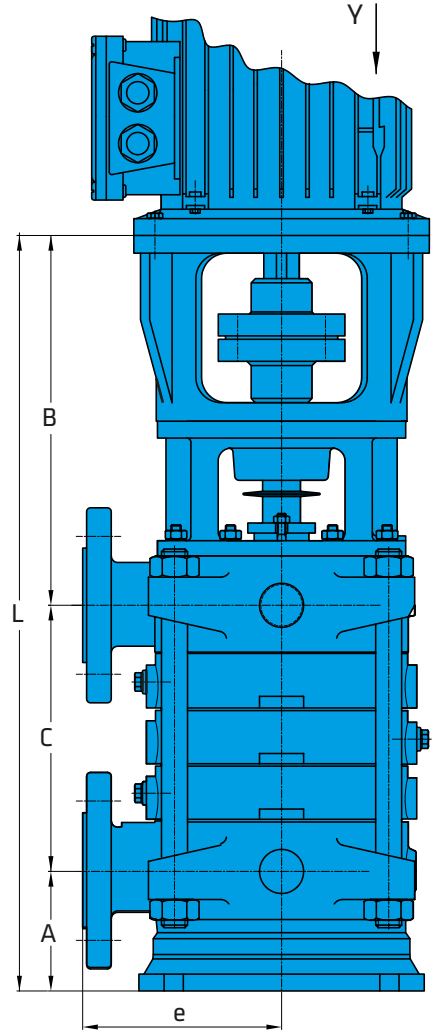
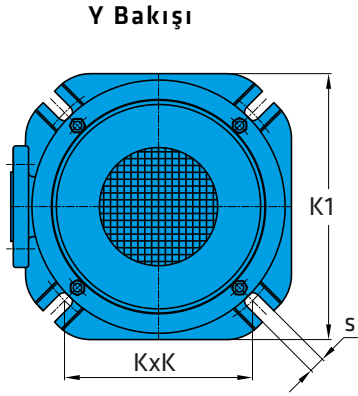
Mekanik Salmastra Uygulaması



Parça Listesi

004	Emme Gövdesi
005	Basma Gövdesi
006	Kademe Gövdesi
011	Alt Tabla
012	Motor Taşıyıcı
015	Difüzör
016	Son Kademe Difüzörü
*020	Aşınma Halkası (Difüzör)
*021	Aşınma Halkası (Kademe Gövdesi)
*022	Aşınma Halkası (Emme Gövdesi)
030	Rulman Yatağı
035	Rulman Kapağı
036	Kaymalı Yatak
037	Kaymalı Yatak Kapağı
042	Glen
044	Sulama Halkası
*048	Mekanik Salmastra Kapağı
050	Çark
060	Pompa Mili
068	Mil Burcu (Kaymalı Yatak)
069	Ara Burç (Rulman Dayama)
070	Mil Burcu (Emme Gövdesi)
071	Salmastra Burcu (Yumuşak)
*074	Salmastra Burcu (Mekanik)
087	Esnek Kaplin
088	Su Sıçratma Diski
090	Gövde Saplamaları
095	Kaymalı Yatak Besleme Borusu
168	Yarımay Halka
201	Çift Sıra Bilyalı Rulman
210	Kama (Çark)
211	Kama (Kaplin)
213	Kama (Salmastra Burcu)
214	Kama (Kaymalı Yatak)
391	Emniyet Somunu
392	Emniyet Pulu
393	Emniyet Somunu
394	Emniyet Pulu
400	Yumuşak Salmastra
*405	Mekanik Salmastra
420	O-Ring
421	O-Ring
422	O-Ring
423	O-Ring
*424	O-Ring
600	Elektrik Motoru

* İsteğe Bağlı

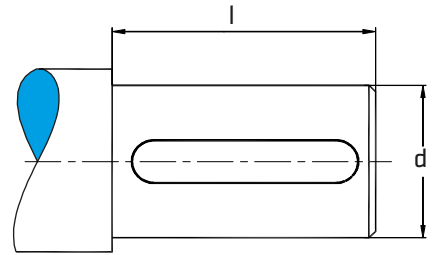
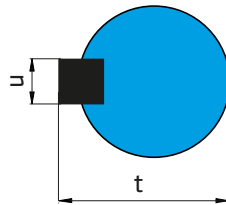


Rulman Tipleri

Pompa Tipi	Rulman Tipi
32	3305
40	3305
50	3306
65	3307
80	3308
100	3309
125	3310
150	3312

Mil Ucu Ölçüleri

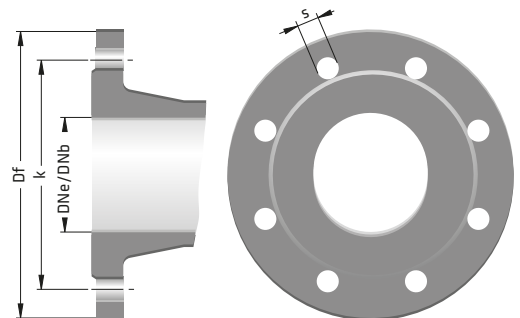
Pompa Tipi	d	l	t	u
32	22	50	25	6
40	22	50	25	6
50	28	65	31	8
65	32	65	35	10
80	38	80	41	10
100	42	110	45	12
125	48	110	51,5	14
150	55	110	59	16



Flanş Ölçüleri

DNe/DNb	Emme & Basma (PN 16)				Emme & Basma (PN 40)			
	Df	k	s	n	Df	k	s	n
32	140	100	19	4	140	100	19	4
40	150	110	19	4	150	110	19	4
50	165	125	19	4	165	125	19	4
65	185	145	19	4	185	145	19	8
80	200	160	19	8	200	160	19	8
100	220	180	19	8	235	190	23	8
125	250	210	19	8	270	220	28	8
150	285	240	23	8	300	250	28	8
200	340	295	23	12	375	320	31	12

" n " delik sayısı



Malzeme Seçenekleri

SKMV-H

PARÇA LİSTESİ	0.6025	0.7040	0.7043	1.0619	1.4308	1.4309	1.4408	1.4409	1.4500	1.4517	1.4469	1.4317	1.4008	2.1050.01	2.0975.01	2.1096.01	1.0503	1.4021	1.4021+QT	1.4301	1.4404	1.4460	1.4462	Tungsten Carbide	
Emme Gövdesi	●	○	○		○	○	○	○	○	○	○	○	○	○											
Basma Gövdesi	●	○	○		○	○	○	○	○	○	○	○	○	○											
Kademe Gövdesi	●	○	○		○	○	○	○	○	○	○	○	○	○											
Difüzör	●	○	○	○	○	○	○	○	○	○	○	○	○	○	○	○									
Çark	●	○	○	○	○	○	○	○	○	○	○	○	○	○	○	○						○			
Pompa Mili																		●	○	○	○			○	
Rulman Yatağı	●	○	○	○	○	○	○	○																	
Aşınma Halkası	○	○	○	○	○	○	○	○	○	○	○	○	○	○	○	○									
Ara Burç																	●	○	○	○	○			○	
Salmastra Burcu																	●	○	○	○	○			○	
Kademe Burcu																	●	○	○	○	○			○	
Kaymalı Yatak														●											○
Mekanik Salmastra (*)	EN 12756																								

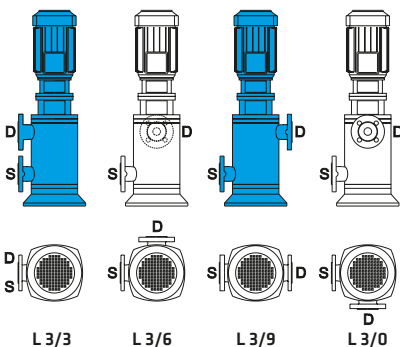
(*) Seçenekler : Alıcının isteğine veya çalışma şartlarına bağlı olarak değişik tip ve markalarda mekanik salmastra kullanılabilir.

● Standart imalat
○ İsteğe bağlı

Malzeme Eşdeğerleri

TANIM	DIN / EN		AISI / SAE / ASTM
Pik Döküm	0.6025	EN-GJL-250 (GG25)	A48 Class 40B
Sfero Döküm	0.7040	EN-GJS-400-15 (GGG40)	A536 60-40-18
Sfero Döküm	0.7043	EN-GJS-400-18-LT (GGG40.3)	A536 60-40-18
Çelik Döküm	1.0619	GP240GHGS-C25	A216 WCB
Krom Nikelli Çelik Döküm	1.4308	GX5CrNi19-10	A351 CF8
Krom Nikelli Çelik Döküm (düşük karbon)	1.4309	GX2CrNi19-11	A351 CF3
Krom Nikel Molibdenli Çelik Döküm	1.4408	GX5CrNiMo19-11-2	A351 CF8M
Krom Nikel Molibdenli Çelik Döküm (düşük karbon)	1.4409	GX2CrNiMo19-11-2	A351 CF3M
Östenitik Çelik Döküm	1.4500	GX7NiCrMoCuNb25-20	A351 CN7M
Östenitik-Feritik Çelik Döküm(dupleks)	1.4517	GX2CrNiMoCuN25-6-3-3	A890 CD4MCuN
Östenitik-Feritik Çelik Döküm(süper dupleks)	1.4469	GX2CrNiMoN26-7-4	A890 CE3MN
Martenzitik Paslanmaz Çelik Döküm	1.4317	GX4CrNi13-4	A352 CA6NM
Martenzitik Paslanmaz Çelik Döküm	1.4008	GX7CrNiMo12-1	A217 CA15
Bronz Döküm (kalaylı)	2.1050.01	G-CuSn10	B427 C90700
Bronz Döküm (nikel alaşımlı)	2.0975.01	G-CuAl10Ni	B148 C95500
Bronz Döküm (Kurşunlu)	2.1096.01	G-CuSn5ZnPb	B584 C83600
Karbonlu Çelik	1.0503	C45	AISI 1045
Kromlu Çelik	1.4021	X20Cr13	A276 Type 420
Kromlu Çelik(Isıl İşlem)	1.4021	X20Cr13	A276 Type 420+QT
Krom Nikel Çelik	1.4301	X5CrNi18-10	A276 Type 304
Krom Nikel Molibdenli Çelik(düşük karbon)	1.4404	X2CrNiMo17-12-2	A276 Type 316L
Dubleks(Östenitik-feritik) Çelik	1.4460	X3CrNiMoN27-5-2	AISI 329
Dubleks(Östenitik-feritik) Çelik	1.4462	X2CrNiMoN22-5-3	UNS S32205

Flanş Konumları



Açıklama :

L 3 / 9

└─ Basma Flanşı Konumu (D)
└─ Emme Flanşı Konumu (S)
└─ Dönme Yönü (L)

Motor tarafından bakıldığında dönme yönü

L : Sol

Dikkat : Özel istek olmadıkça pompa flanşları standart olarak aşağıdaki gibi düzenlenir:

. L 3/9 : 2 kademeye kadar

. L 3/3 : 3 ve daha fazla kademe