



Pompa • Yangın Söndürme Sistemleri • Hidrofor

SMV

DÜŞEY KOLONLU KARIŞIK AKIMLI POMPALAR

SMV Rev.12.10.2023

Basılabilen Sıvılar

İçerisinde katı parçacık ve elyaf bulunan temiz veya kirli göl, nehir, baraj suları ile endüstriyel ham sular.

Teknik Bilgiler

Basma Flanşı _____ DN 200...DN 1000 mm

Debi _____ 5000 m³/h' ye kadar

Basma Yüksekliği _____ 250 m' ye kadar

Hız _____ 1800 d/dak' ya kadar

Çalışma Sıcaklığı _____ +80 °C' ye kadar

Tasarım Özellikleri

- Karışık akımlı tek veya çok kademeli pompalardır.
- Genel olarak kademe grubu, kolon grubu ve akıtma başlığı gruplarından oluşmaktadır.
- Debileri 150 - 5000 m³/h arasında Basma yükseklikleri de 250 m' ye kadardır. Daha büyük kapasiteli pompalar özel sipariş ile imal edilebilmektedir.
- Genel olarak düşey şekilde monte edilirler.
- Kademe grubu su altında bulunduğundan dolayı ilk hareket emme problemleri yoktur.
- Yüksek verimleri ile işletme maliyetleri düşüktür.
- Flanşlı kolon boruları montaj ve demontaj kolaylığı sağlar.
- Kapalı veya yarı açık çark tipleri kullanılmaktadır.

Pompanın İsimlendirilmesi

Pompa Tipi _____

Kademe (Çanak) Dış Çapı _____

Çark Tipi _____

Kademe Sayısı _____

B: Karışık akımlı kapalı çark; F: Karışık akımlı yarı açık çark
F: Genellikle tek kademeli pompalar



- Yağlamaları basılan su veya gresle yapılabilir. Özel olarak temiz su veya yağ yağlamalıları da yapılır.
- Akıtma başlıkları zemin üstü veya altında olabilir.
- Elektrik motoru VHS veya V1 kullanılabilir.
- Ara yataklar isteğe bağlı olarak bronz veya lastik olarak imal edilebilir.

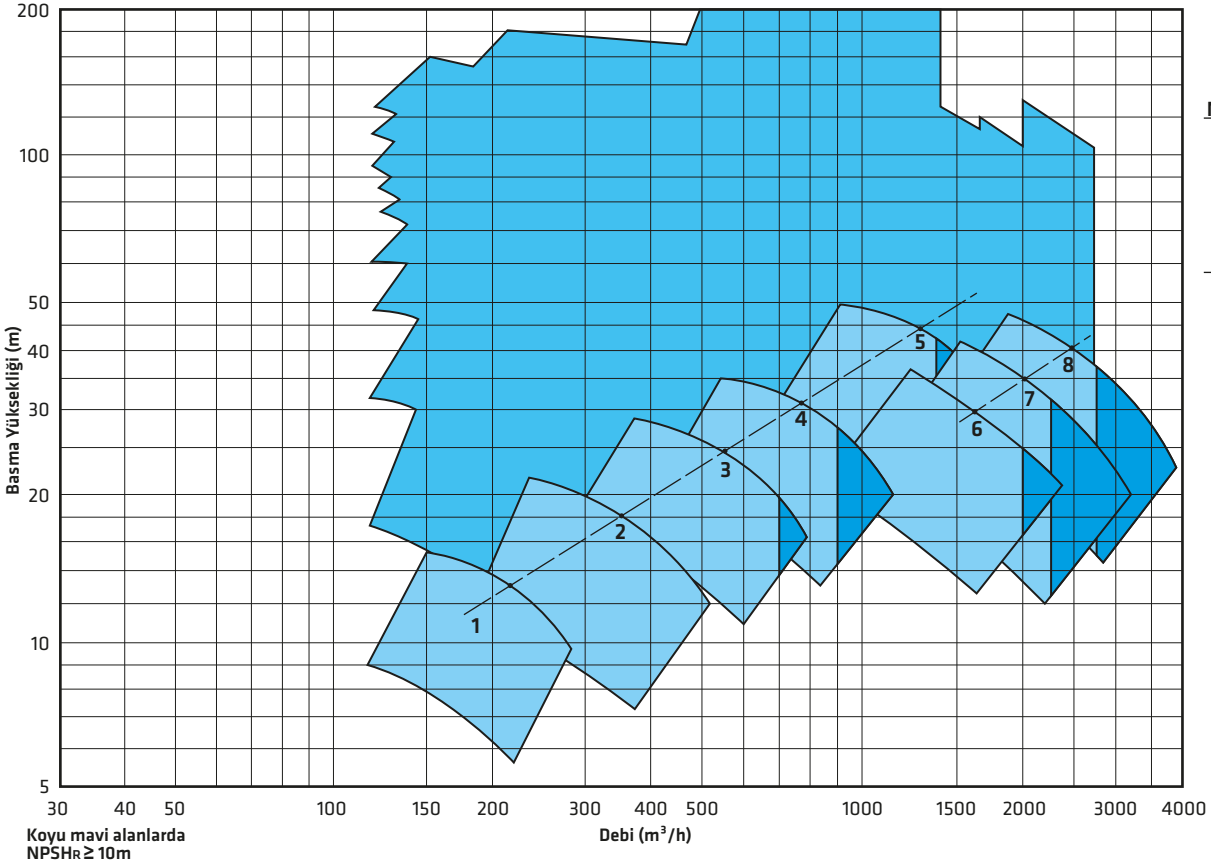
Mil Sızdırmazlığı

- Basılan sıvının cinsine ve çalışma şartlarına bağlı olarak yumuşak salmastra, tekli, çiftli, kartuş tipi mekanik salmastra kullanılmaktadır.

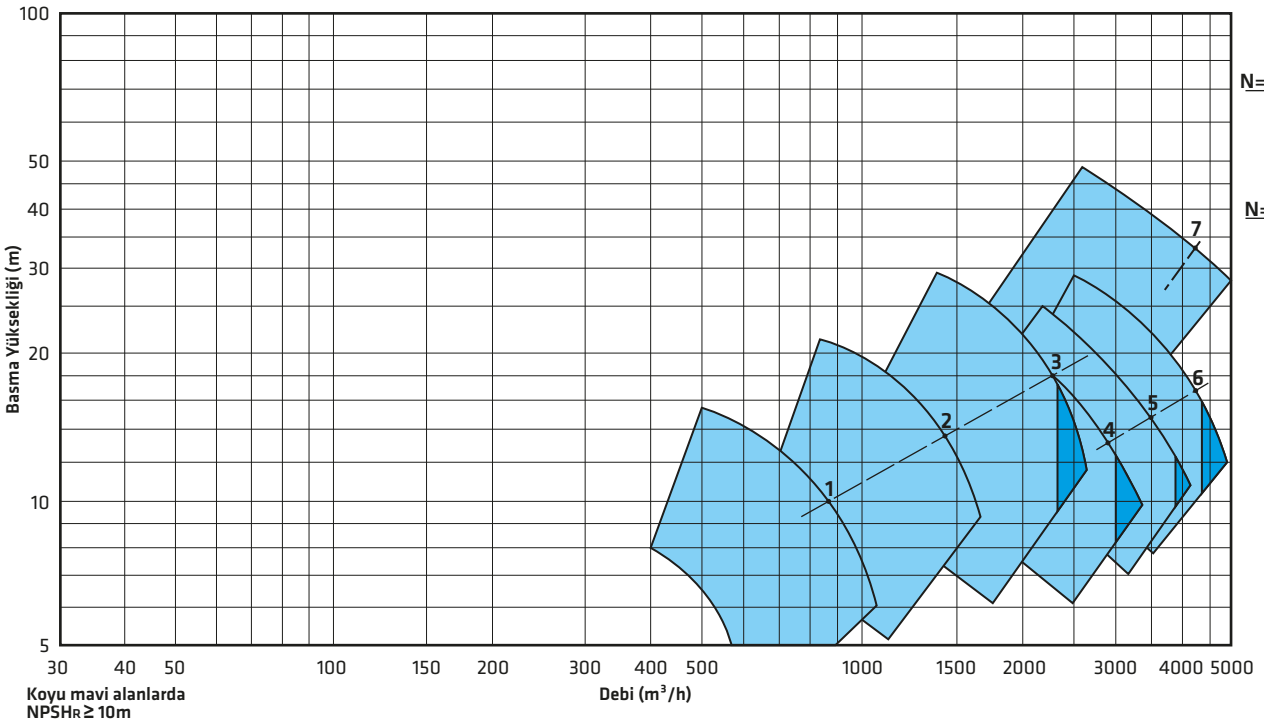
SMV 16 B - 3

Karışık akımlı düşey kolonlu pompalar

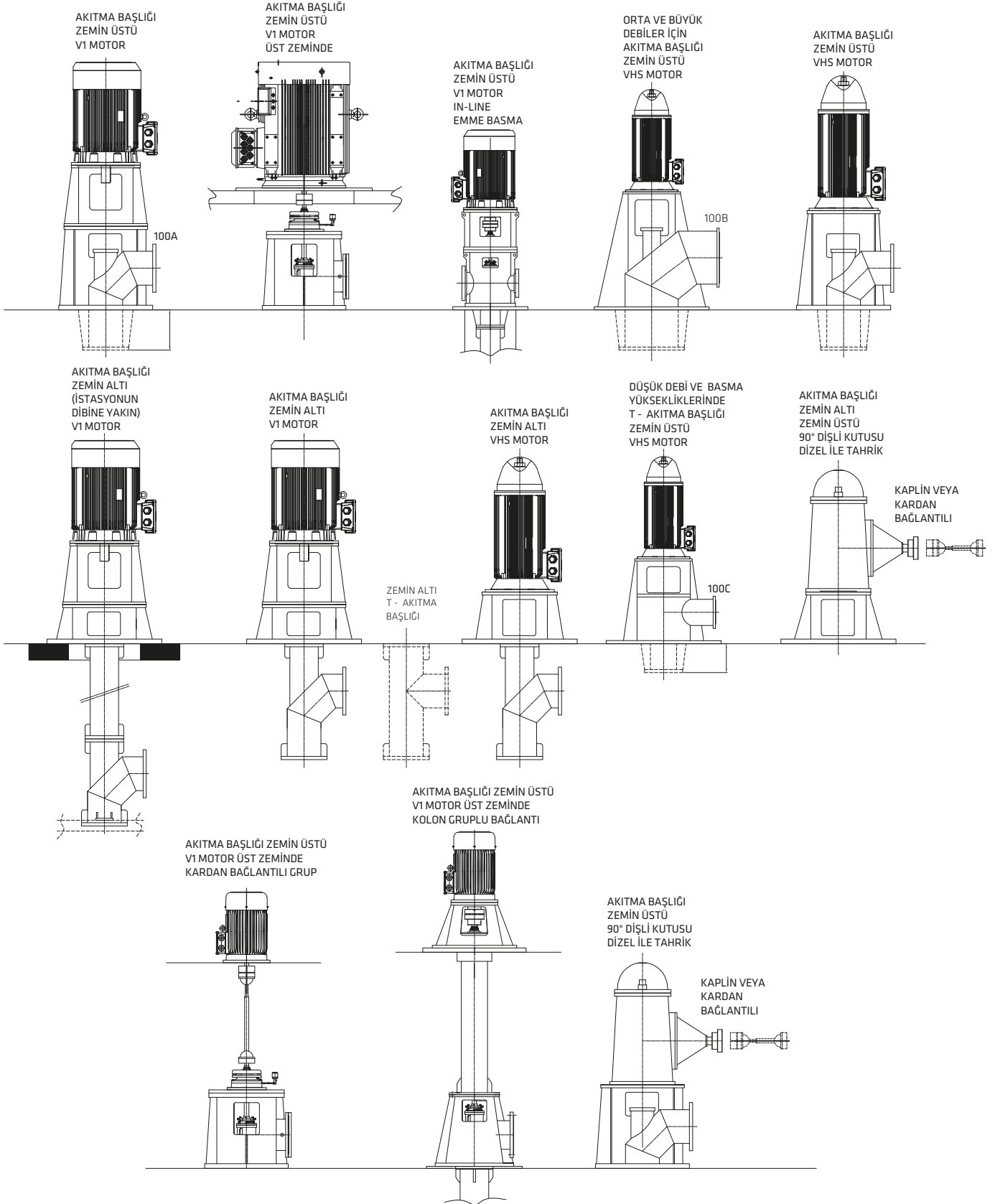
SMV-B



SMV-F

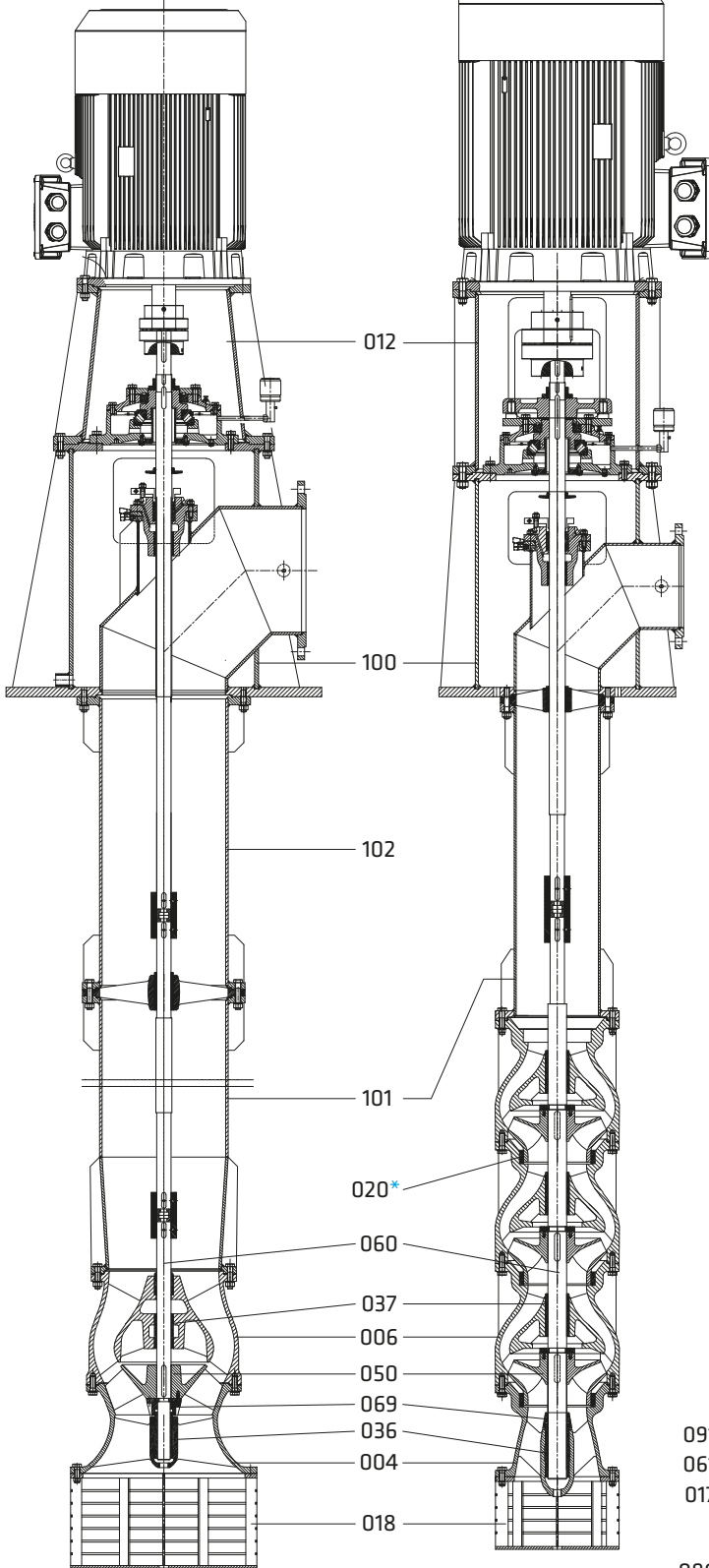


SMV POMPALARIN AKITMA BAŞLIKLARI VE TAHRİK ŞEKİLLERİ

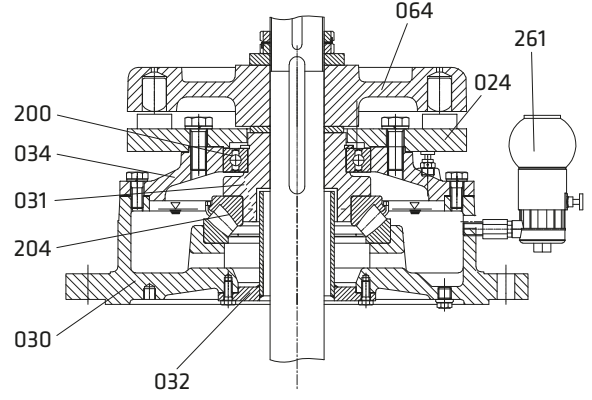


SMV-F / 01

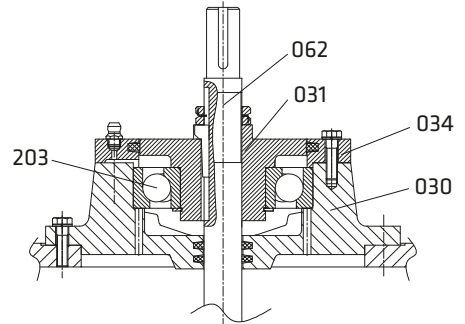
SMV-B / 03



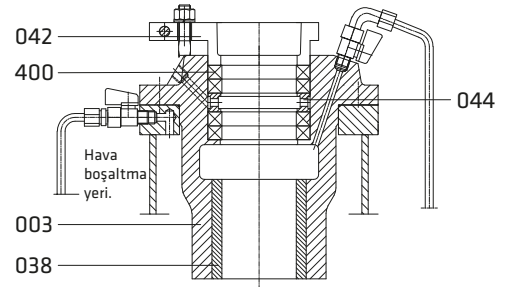
EKSENEL YATAK GRUBU



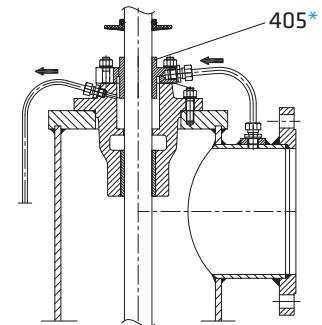
GRES YAĞLI EKSENEL YATAK GRUBU



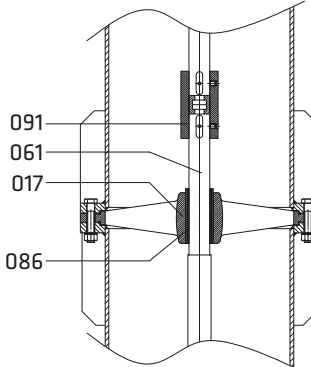
YUMUŞAK SALMASTRA GRUBU



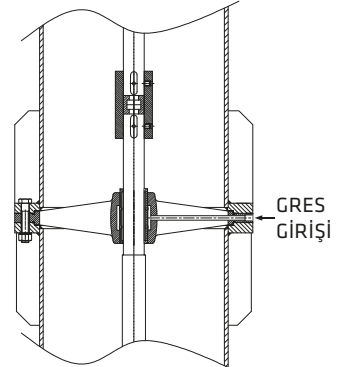
MEKANİK SALMASTRA GRUBU



W/L SU YAĞLAMALI KOLON ARA YATAK GRUBU

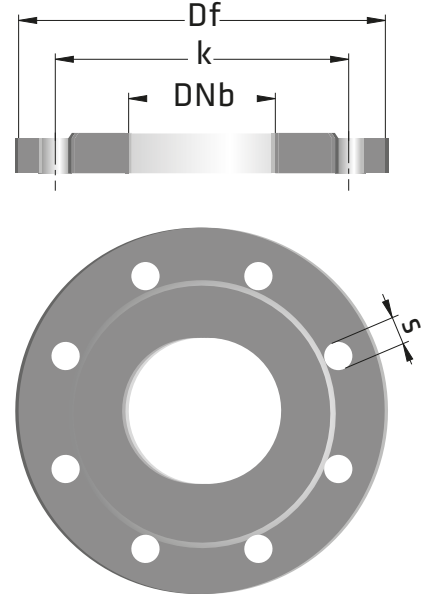


G/L GRES YAĞLAMALI KOLON ARA YATAK GRUBU



Parça Listesi

KADEME GRUBU		AKITMA BAŞLIĞI GRUBU	
018	Filtre	100	Akıtma Başlığı
004	Emiş Çanağı	003	Salmastra Gövdesi
036	Emiş Çanağı Yatağı	038	Salmastra Yatağı
069	Kum Bileziği	042	Glen
050	Çark	400	Yumuşak Salmastra
006	Difüzör	044	Sulama Halkası
037	Difüzör Yatağı	MOTOR TAŞIYICISI GRUBU	
020*	Aşınma Halkası	012	Motor Taşıyıcı
060	Pompa Mili	030	Eksenel Yatak Gövdesi
091	Kaplin	022	Yağ Tutucu
KOLON GRUBU		204	Eksenel Rulman
101	Alt Kolon Borusu	200	Radyal Rulman
102	Kolon Borusu	034	Yatak Kapağı
017	Yatak Tutucusu	031	Haraket Kaplini
061	Kolon Mili	024	Tırnaklı Plaka
086	Ara Yatağı	064	Pim Taşıyıcı Halkası
091	Kaplin	261	Yağdanlık
		062	Başlık Mili



(*) İsteğe Bağlı

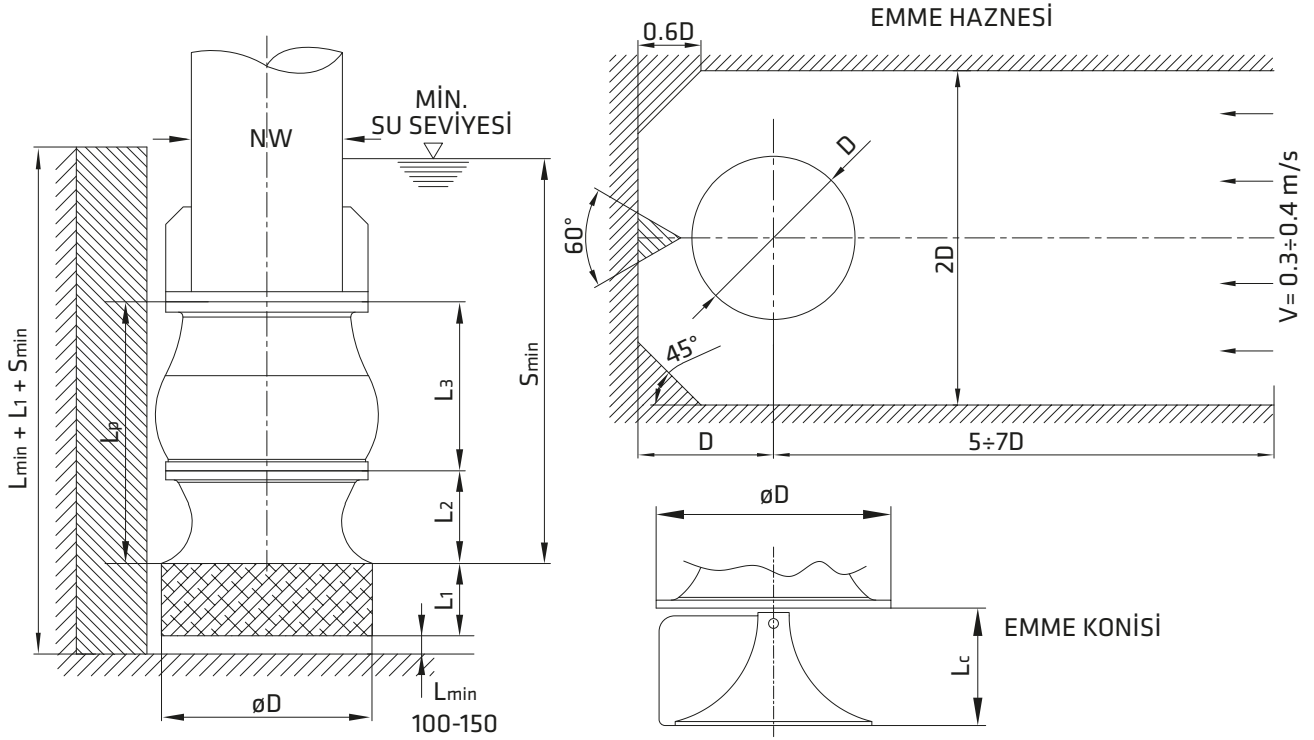
Flanş Ölçüleri

DNb	Basma (PN 6)				Basma (PN 10)				Basma (PN 16)				Basma (PN 25)			
	Df	k	s	n	Df	k	s	n	Df	k	s	n	Df	k	s	n
200	320	280	18	8	340	295	22	8	340	295	22	12	360	310	26	12
250	375	335	18	12	395	350	22	12	405	355	26	12	425	370	30	12
300	440	395	22	12	445	400	22	12	460	410	26	12	485	430	30	16
350	490	445	22	12	505	460	22	16	520	470	26	16	555	490	33	16
400	540	495	22	16	565	515	26	16	580	525	30	16	620	550	36	16
500	645	600	22	20	670	620	26	20	715	650	34	20	730	660	36	20
600	755	705	26	20	780	725	30	20	840	770	37	20	845	770	39	20
700	860	810	26	24	895	840	30	24	910	840	37	24	960	875	42	24
800	975	920	30	24	1015	950	33	24	1025	950	39	24				
900	1075	1020	30	24	1115	1050	33	28	1125	1050	39	28				
1000	1175	1120	30	28	1230	1160	36	28	1255	1170	42	28				

"n" delik sayısı

Malzeme Eşdeğerleri

TANIM	DIN / EN		AISI / SAE / ASTM
Pik Döküm	0.6025	EN-GJL-250 (GG25)	A48 Class 40B
Sfero Döküm	0.7040	EN-GJS-400-15 (GGG40)	A536 60-40-18
Sfero Döküm	0.7043	EN-GJS-400-18-LT (GGG40.3)	A536 60-40-18
Çelik Döküm	1.0619	GP240GHGS-C25	A216 WCB
Krom Nikelli Çelik Döküm	1.4308	GX5CrNi19-10	A351 CF8
Krom Nikelli Çelik Döküm (düşük karbon)	1.4309	GX2CrNi19-11	A351 CF3
Krom Nikel Molibdenli Çelik Döküm	1.4408	GX5CrNiMo19-11-2	A351 CF8M
Krom Nikel Molibdenli Çelik Döküm (düşük karbon)	1.4409	GX2CrNiMo19-11-2	A351 CF3M
Östenitik Çelik Döküm	1.4500	GX7NiCrMoCuNb25-20	A351 CN7M
Östenitik-Feritik Çelik Döküm(dupleks)	1.4517	GX2CrNiMoCuN25-6-3-3	A890 CD4MCuN
Östenitik-Feritik Çelik Döküm(süper dupleks)	1.4469	GX2CrNiMoN26-7-4	A890 CE3MN
Martenzitik Paslanmaz Çelik Döküm	1.4317	GX4CrNi13-4	A352 CA6NM
Martenzitik Paslanmaz Çelik Döküm	1.4008	GX7CrNiMo12-1	A217 CA15
Bronz Döküm (kalaylı)	2.1050.01	G-CuSn10	B427 C90700
Bronz Döküm (nikel alaşımlı)	2.0975.01	G-CuAl10Ni	B148 C95500
Bronz Döküm (Kurşunlu)	2.1096.01	G-CuSn5ZnPb	B584 C83600
Kromlu Çelik	1.4021	X20Cr13	A276 Type 420
Kromlu Çelik(Isıl İşlem)	1.4021	X20Cr13	A276 Type 420+QT
Krom Nikel Çelik	1.4301	X5CrNi18-10	A276 Type 304
Krom Nikel Molibdenli Çelik(düşük karbon)	1.4404	X2CrNiMo17-12-2	A276 Type 316L
Dubleks(Östenitik-feritik) Çelik	1.4460	X3CrNiMoN27-5-2	AISI 329
Dubleks(Östenitik-feritik) Çelik	1.4462	X2CrNiMoN22-5-3	UNS S32205



Pompa Tipi	NW	øD	Smin	Lc	L1	L2	L3	KADEME GRUBU BOYU ($L_p = L_2 + Z \cdot L_3$)								
								1	2	3	4	5	6	7	8	9
12B	200	290	800	160	200	212	273	485	758	1031	1304	1577	1850	2123	2396	2669
14B	200 250	340	950	180	200	248	320	568	888	1208	1528	1848	2168	2488	2808	
16B	250 300	390	1000	220	230	290	385	675	1060	1445	1830	2215	2600			
18B	300 350	440	1200	220	250	325	420	745	1165	1585	2005	2425				
20B	300 350 400	520	1400	300	300	389	495	878	1373	1868	2363					
25B	400 450 500	650	1500	300	360	480	620	1100	1720	2340						
27B	450 500	700	1600	340	400	515	665	1180	1845	2510						
30B	500 550	750	1800	360	450	555	715	1270	1985	2700						
17F	300 350	520	1300	300	300	240	300	540								
20F	350 400 450	590	1500	300	300	280	350	630								
22F	450 500	620	1700	300	300	325	410	735								
28F	550 600	863	1900	370	400	410	515	925								
30F	600 700	925	2100	500	550	440	552	992								
32F	600 700	980	2200	500	550	465	585	1050								
40D	700 800	950	2300	500	550	490	710	1200								

Z= Ara Çanak Sayısı