

# Standart

Pompa • Yangın Söndürme Sistemleri • Hidrofor

## ECO SNV

(KOLONLU) PROSES POMPALARI



ECO SNV Rev.12.10.2023

### Basılabilen Sıvılar

İçinde katı parçacıklar ve elyaf bulunmayan, temiz veya az kirli, düşük veya orta viskoziteli proses sıvıları.

### Teknik Bilgiler

Basma Flanşı \_\_\_\_\_ DN32 .....DN 200 mm

Debi \_\_\_\_\_ 900 m<sup>3</sup>/h' ye kadar

Basma Yüksekliği \_\_\_\_\_ 60 m' ye kadar

Hız \_\_\_\_\_ 1500 d/dak' ya kadar

Çalışma Sıcaklığı \_\_\_\_\_ +95 °C' ye kadar

Gövde Basıncı (Pmaks) \_\_\_\_\_ 10 bar

### Tasarım Özellikleri

- Düşey milli, salyangozlu, tek kademeli, uçtan emişli, kapalı çarklı santrifüj pompalar.
- Kolon boyu 4 m' ye kadar.
- Çıkış borusu tesisat bağlantısını kolaylaştırmak amacıyla taban plakasına kadar uzanmaktadır.
- Emme ve basma flanşları TS EN 1092 - 2 / PN 16' ya uygundur.
- Bütün çarklar ISO 1940 sınıf 6.3' e uygun dinamik veya statik olarak dengelenmektedir.

### Pompanın İsimlendirilmesi

Pompa Tipi \_\_\_\_\_

Basma Flanş Çapı (DN-mm) \_\_\_\_\_

Çark Anma Çapı (mm) \_\_\_\_\_

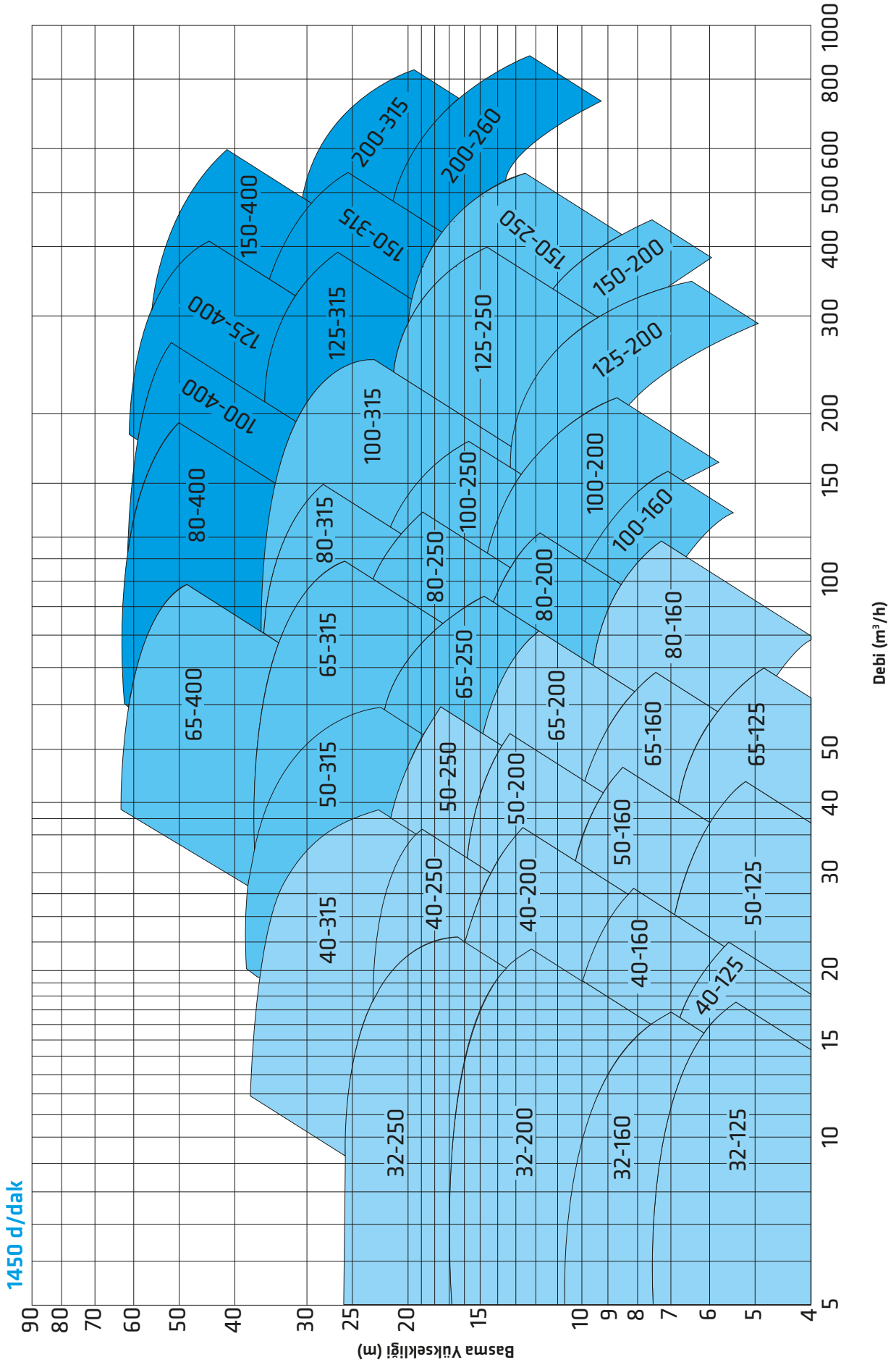


- Eksenel kuvvet çark dengeleme delikleri sistemi ile dengelenmektedir.
- Dönme yönü motor tarafından bakıldığında saat yönündedir.
- ECO SNV tipi pompalarda standart olarak "gres yağlı" rulman kullanılmaktadır. Pompaların alt tarafında kullanılan kaymalı yataklar ise basılan sıvı ile yağlanmaktadır.
- Basma borusu (-) çıkış flanşı bağlantısı dişlidir.
- Basma yüksekliği salyangoz gövde çıkışına göre belirtilmiştir.

### Mil Sızdırmazlığı

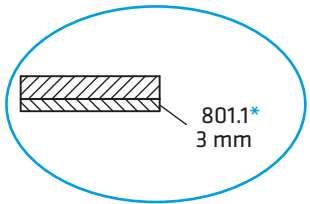
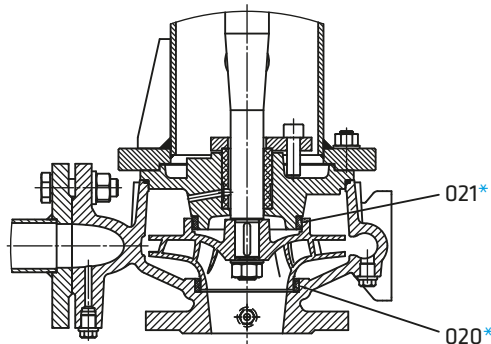
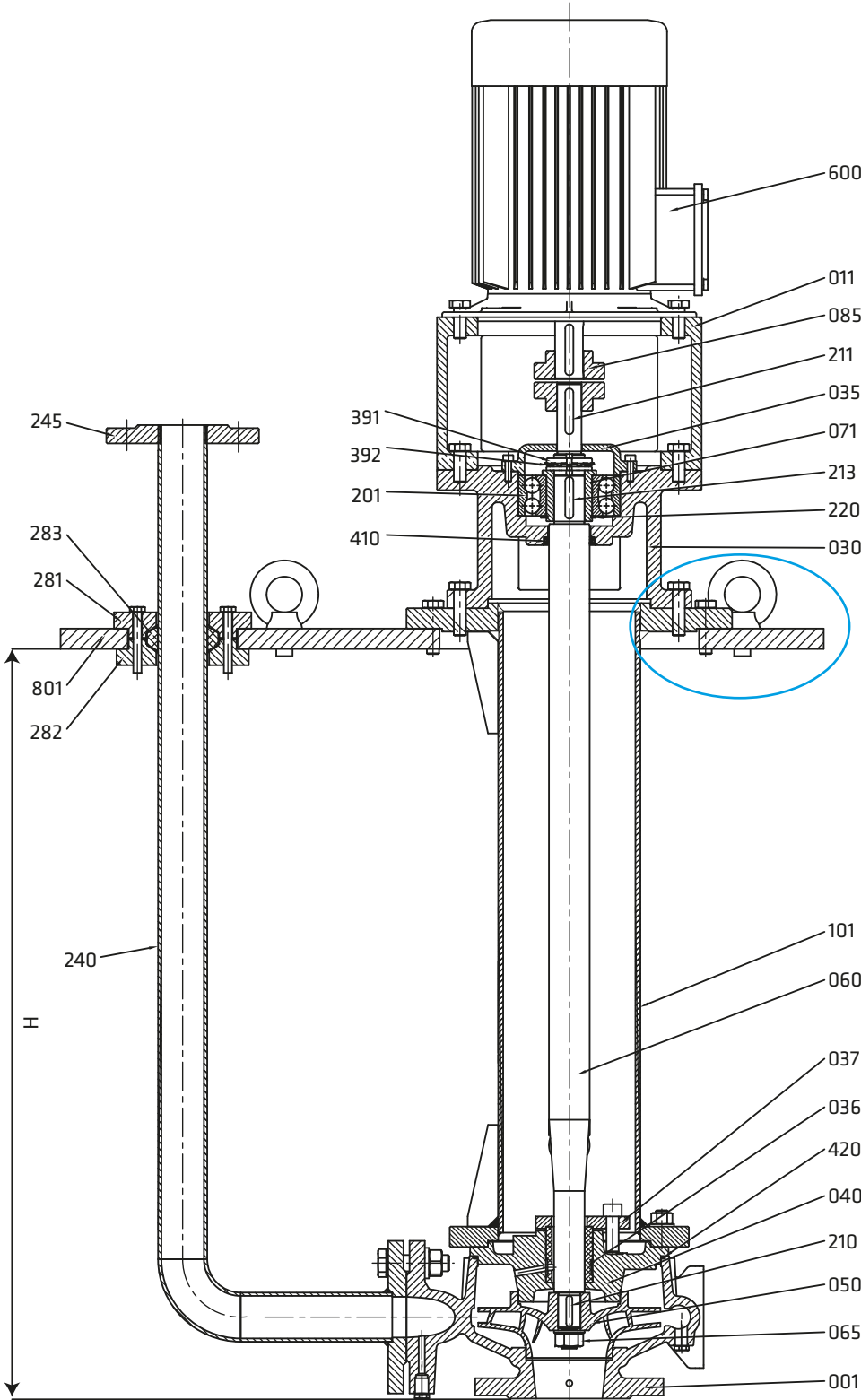
- Pompada sızdırmazlık için herhangi bir salmastra kullanılmamaktadır.

## ECO SNV 100 - 250



## Parça Listesi

001	Salyangoz Gövde
011	Motor Taşıyıcı
020*	Aşınma Halkası (Gövde)
021*	Aşınma Halkası (Salm. Yatağı)
030	Rulman Yatağı
035	Rulman Yatak Kapağı
036	Kaymalı Yatak
037	Kaymalı Yatak Kapağı
040	Salmastra Yatağı
050	Çark
060	Pompa Mili
065	Çark Somunu
071	Rulman Burcu
085	Esnek Kaplin
101	Kolon Borusu
201	Çift Sıra Bilyalı Rulman
210	Çark Kaması
211	Kaplin Kaması
213	Rulman Burcu Kaması
220	Mil Segmanı
240	Çıkış Borusu
245	Çıkış Flanşı
281	Üst Tespit Flanşı
282	Alt Tespit Flanşı
283	Kauçuk Conta
391	Emniyet Somunu
392	Emniyet Pulu
410	Yağ Keçesi
420	O-Ring
600	Elektrik Motoru
801	Taban Plakası
801.1*	Paslanmaz Plaka

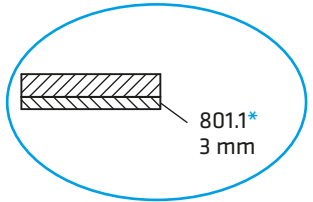
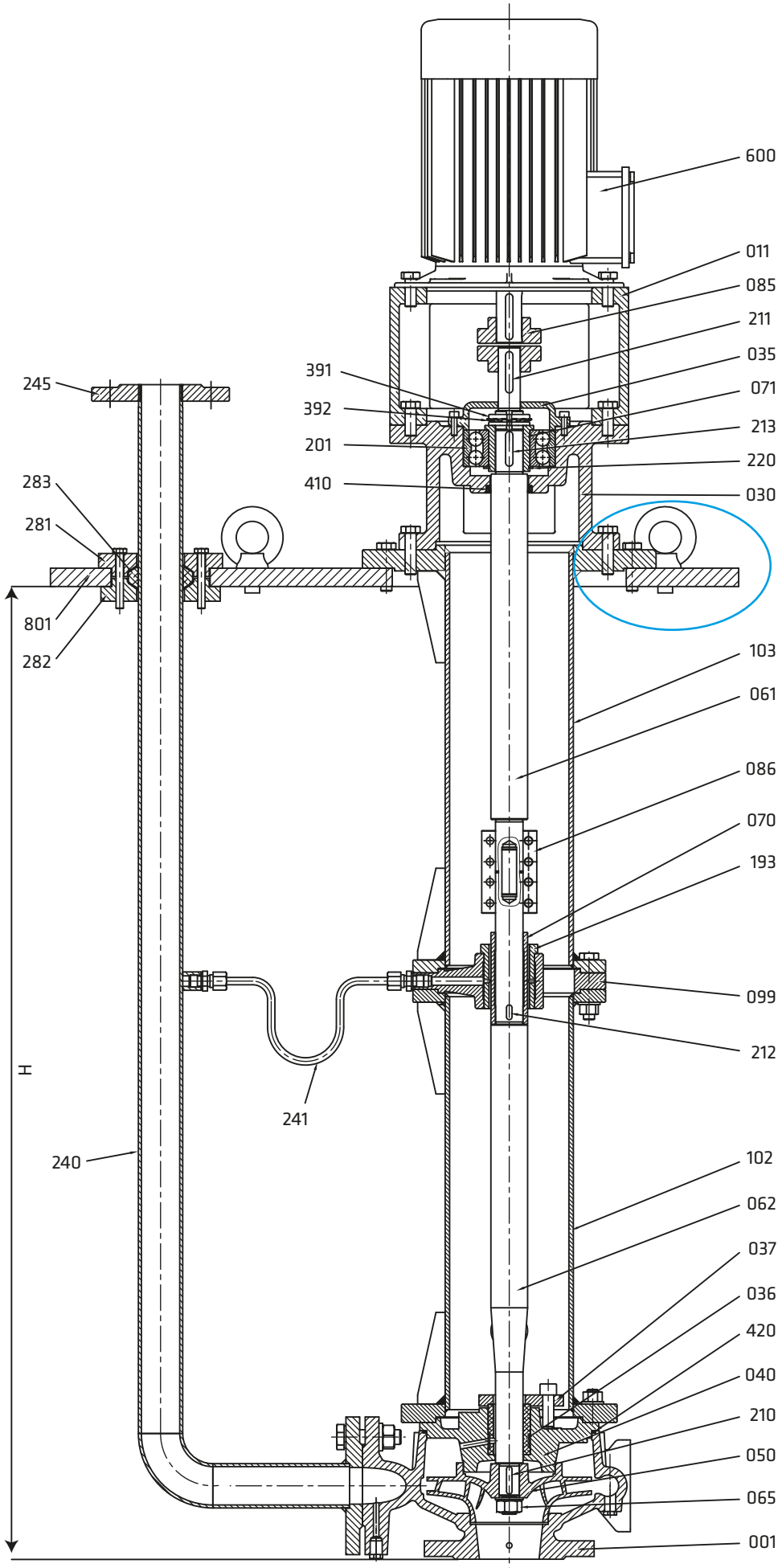


## \*Opsiyonel

Komple paslanmaz pompalarda taban plakasının altına 3mm paslanmaz levha konulur. Taban plakası çelik malzemeden yapılır.

## Parça Listesi

001	Salyangoz Gövde
011	Motor Taşıyıcı
020*	Aşınma Halkası (Gövde)
021*	Aşınma Halkası (Salm. Yatağı)
030	Rulman Yatağı
035	Rulman Yatak Kapağı
036	Kaymalı Yatak
037	Kaymalı Yatak Kapağı
040	Salmastra Yatağı
050	Çark
061	Üst Pompa Mili
062	Alt Pompa Mili
065	Çark Somunu
070	Ara Yatak Burcu
071	Rulman Burcu
085	Esnek Kaplin
086	Rijit Kaplin
099	Ara Yatak
102	Alt Kolon Borusu
103	Üst Kolon Borusu
193	Ara Yatak (iç)
201	Çift Sıra Bilyalı Rulman
210	Çark Kaması
211	Kaplin Kaması
212	Ara Yatak Burcu Kaması
213	Rulman Burcu Kaması
220	Mil Segmanı
240	Çıkış Borusu
241	Sulama Borusu
245	Çıkış Flanşı
281	Üst Tespit Flanşı
282	Alt Tespit Flanşı
283	Kauçuk Conta
391	Emniyet Somunu
392	Emniyet Pulu
410	Yağ Keçesi
420	O-Ring
600	Elektrik Motoru
801	Taban Plakası
801.1*	Paslanmaz Plaka

**\*Opsiyonel**

Komple paslanmaz pompalarda taban plakasının altına 3mm paslanmaz levha konulur. Taban plakası çelik malzemeden yapılır.

PARÇA LİSTESİ	0.6025	0.7040	1.0619	1.4308	1.4309	1.4408	1.4409	1.4500	1.4517	1.4469	1.4317	1.4008	2.1050.01	2.0975.01	2.1096.01	1.0037	1.0503	1.4021	1.4021+QT	1.4301	1.4404	1.4460	1.4462	PTFE	Karbon	
Salyangoz Gövde	●	○	○	○	○	○	○	○	○	○	○	○	○	○	○	○	○	○	○	○	○	○	○	○	○	○
Salmastra Yatağı	●	○	○	○	○	○	○	○	○	○	○	○	○	○	○	○	○	○	○	○	○	○	○	○	○	○
Çark	●	○	○	○	○	○	○	○	○	○	○	○	○	○	○	○	○	○	○	○	○	○	○	○	○	○
Mil	○	○	○	○	○	○	○	○	○	○	○	○	○	○	○	○	○	○	○	○	○	○	○	○	○	○
Rulman Yatağı	●	○	○	○	○	○	○	○	○	○	○	○	○	○	○	○	○	○	○	○	○	○	○	○	○	○
Kolon Borusu	○	○	○	○	○	○	○	○	○	○	○	○	○	○	○	○	○	○	○	○	○	○	○	○	○	○
Kaymalı Yatak	○	○	○	○	○	○	○	○	○	○	○	○	○	○	○	○	○	○	○	○	○	○	○	○	○	○

● Standart imalat  
○ İsteğe bağlı

## Malzeme Eşdeğerleri

TANIM	DIN / EN	AISI / SAE / ASTM	
Pik Döküm	0.6025	EN-GJL-250 (GG25)	A48 Class 40B
Sfero Döküm	0.7040	EN-GJS-400-15 (GGG40)	A536 60-40-18
Sfero Döküm	0.7043	EN-GJS-400-18-LT (GGG40.3)	A536 60-40-18
Çelik Döküm	1.0619	GP240GHGS-C25	A216 WCB
Krom Nikelli Çelik Döküm	1.4308	GX5CrNi19-10	A351 CF8
Krom Nikelli Çelik Döküm (düşük karbon)	1.4309	GX2CrNi19-11	A351 CF3
Krom Nikel Molibdenli Çelik Döküm	1.4408	GX5CrNiMo19-11-2	A351 CF8M
Krom Nikel Molibdenli Çelik Döküm (düşük karbon)	1.4409	GX2CrNiMo19-11-2	A351 CF3M
Östenitik Çelik Döküm	1.4500	GX7NiCrMoCuNb25-20	A351 CN7M
Östenitik-Ferritik Çelik Döküm( dupleks)	1.4517	GX2CrNiMoCuN25-6-3-3	A890 CD4MCuN
Östenitik-Ferritik Çelik Döküm( süper dupleks)	1.4469	GX2CrNiMoN26-7-4	A890 CE3MN
Martenzitik Paslanmaz Çelik Döküm	1.4317	GX4CrNi13-4	A352 CA6NM
Martenzitik Paslanmaz Çelik Döküm	1.4008	GX7CrNiMo12-1	A217 CA15
Bronz Döküm (kalaylı)	2.1050.01	G-CuSn10	B427 C90700
Bronz Döküm (nikel alaşımlı)	2.0975.01	G-CuAl10Ni	B148 C95500
Bronz Döküm ( Kurşunlu)	2.1096.01	G-CuSn5ZnPb	B584 C83600
Çelik	1.0037	St37	A 29 1015
Karbonlu Çelik	1.0503	C45	AISI 1045
Kromlu Çelik	1.4021	X20Cr13	A276 Type 420
Kromlu Çelik(Isıl İşlem)	1.4021	X20Cr13	A276 Type 420+QT
Krom Nikel Çelik	1.4301	X5CrNi18-10	A276 Type 304
Krom Nikel Molibdenli Çelik(düşük karbon)	1.4404	X2CrNiMo17-12-2	A276 Type 316L
Dupleks(Östenitik-ferritik) Çelik	1.4460	X3CrNiMoN27-5-2	AISI 329
Dupleks(Östenitik-ferritik) Çelik	1.4462	X2CrNiMoN22-5-3	UNS S32205

## Flanş Ölçüleri

TSE EN 1092 - 2	DNe/DNb	Basma (PN 16)			
		Df	k	s	n
	32	140	100	18	4
	40	150	110	18	4
	50	165	125	18	4
	65	185	145	18	4
	80	200	160	18	8
	100	220	180	18	8
	125	250	210	18	8
	150	285	240	22	8
	200	340	295	22	12

“ n “ delik sayısı